

Fiche technique



BELVEDERE
hosted by PANAMA

Bienvenue au Belvédère de Namur,

Vous trouverez, ci-dessous, toutes les infos techniques de notre salle.

Si vous souhaitez plus de renseignements, n'hésitez pas à nous contacter.

L'équipe du Belvédère et de l'asbl Panama en gestion de celui-ci.

Secrétariat et permanence sur place :

Rigole Anne-Lise

annelise.rigole@belvedere-namur.be

081813900

Eclairage :

Pijcke Marc

Captainshouse37@hotmail.com

0496370925

Ingénieur du son :

Goffinet Eléonore

eleonore@goffinets.be

Dj Setup :

Saint-Moulin Benoît

info@benoitsaintmoulin.com

www.belvedere-namur.be

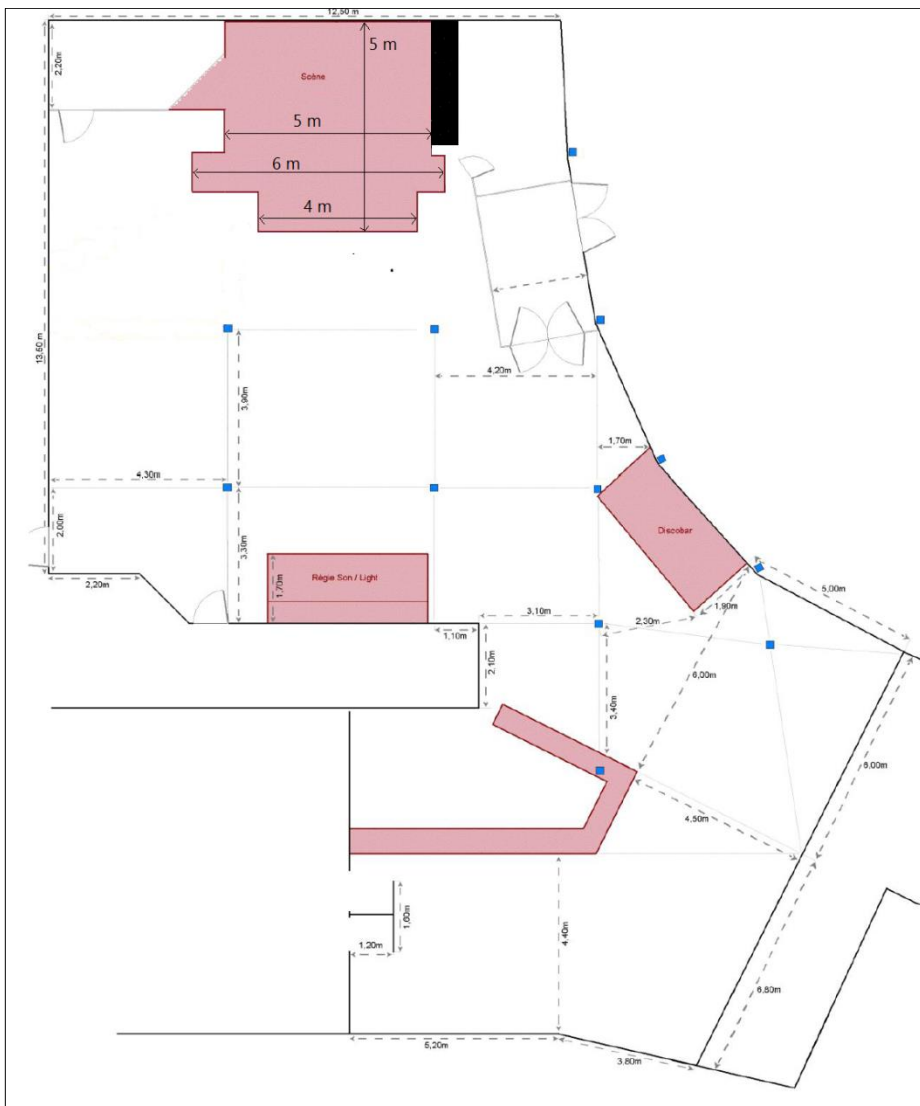
www.facebook.com/BELVEDEREnamur/

Le Belvédère

1. Salle :

220m² = 220 places debout.

2. Plan général de la salle :



3. Scène :

Ouverture : 6m de coulisse à mur
Hauteur : 2m30

Profondeur : 5m
Coulisse bordant la scène: 4m90 sur 4m25

- Backline :

Tapis de batterie / Drum Carpet
4 Pieds de guitare / Guitar Stands
Drum Riser 3m/2

- Sonorisation scène :

PA :

Nexo PS15 - LS1200
QSC PL340 amplifier
TD controller

FOH :

Midas M32, multi analogique/analog multipairs

MONITORS :

4 wedges on 4 sends/ 4 wedges sur 4 circuits AK audio 12 " QSC PLX 3403

PIEDS MICROS :

11 tall stands/grands pieds

1 pied en base ronde/round base

7 Small stands/petits pieds

MICROS :

DYNAMIQUES	Quantité	
SM58	3	
Beta 58	2	
SM 57	4	
Beta 52	1	
E604	4	
E906	3	
MD421	1	

STATIQUES	Quantité	
JM27	1	
NT5	1	
AKG C451	2	

DI	Quantité	
BSS	6	
La Audio	3	

- Lumières scène :

CONSOLES :

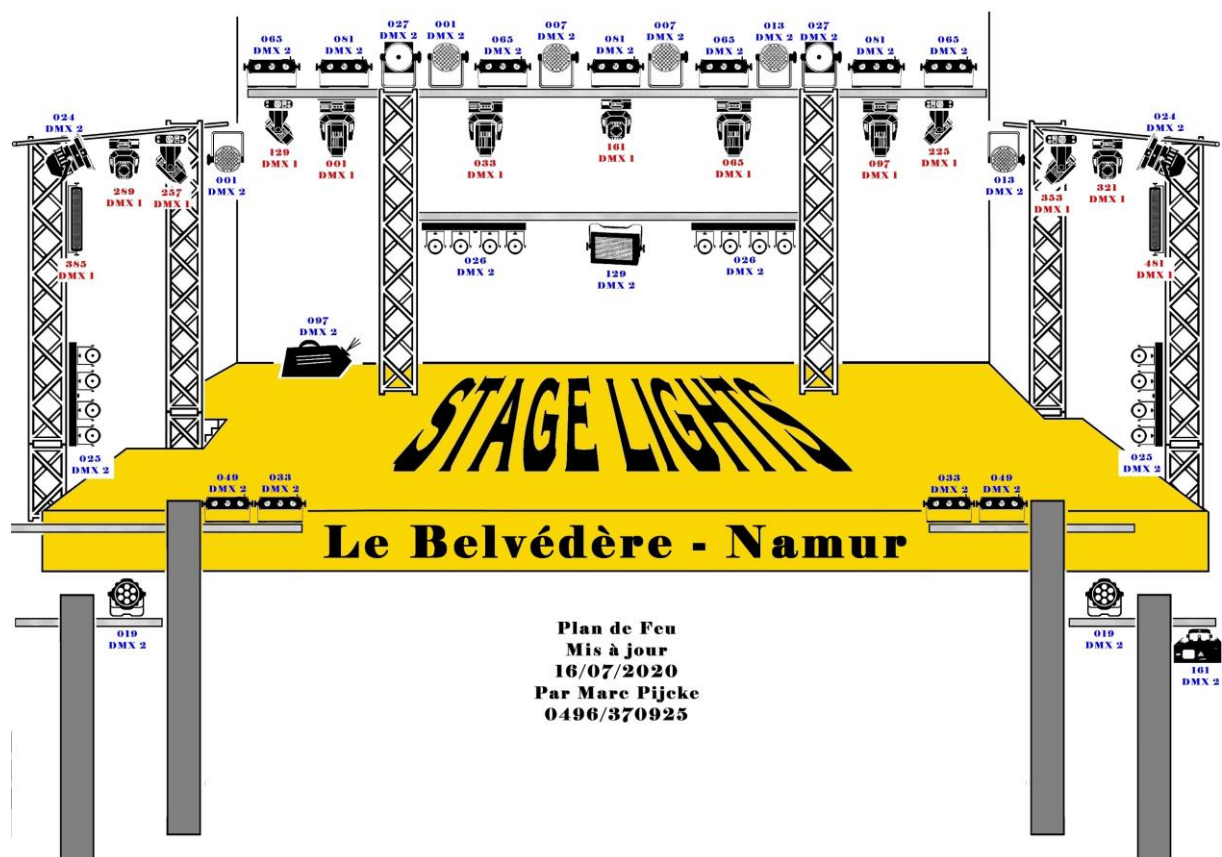
1 x Showtec Designer 1024





ECLAIRAGE :


4 x Showtec PAR 56 Eco LED
 4 x 4 Eurolite T36
 2 x Showtec Spectral M800
 2 x Showtec Phantom 25 LED Wash
 2 x Showtec Phantom 50 LED Spot
 4 x Showtec XS -1 RGBW
 4 x PAR LED 300Watts
 2 x PC 1000Watts
 1 x Stairville 648 LED Wild Wash White Strobe
 2 x Stairville 132 LED Wild Wash RGB
 11 x Eurolite LED Bar3 HCL RGBWAUV
 1 x Laserworld EL-400 RGB

MACHINE À BROUILLARD :

Unique Hazer (fog/myst)



DMX 1				
ICON	FIXTURE	DMX ADDRESS	CHANNELS	DMX PROTOCOL
	SHOWTEC PHANTOM 50 LED SPOT	A001-033-065-097	13CH	1)PAN 2)TILT 3)FINEPAN 4)FINETILT 5)SPEED 6)COLOURWHEEL 7)SHUTTER/STROBE 8)DIMMER 9)GOBO 10)GOBO ROTATION 11)PRISM 12)CHANNEL FUNCTIONS 13)BUILT-IN PROGRAMS
	SHOWTEC PHANTOM 25 LED SPOT	A161-289-321	11CH	1)PAN 2)TILT 3)FINEPAN 4)FINETILT 5)PAN/TILT SPEED 6)COLOURWHEEL 7)SHUTTER/STROBE 8)DIMMER 9)GOBO 10)CHANNEL FUNCTIONS 11)PROGRAMS.
	SHOWTEC XS-1 RGBW	A129-225-257-353	9CH	1)PAN 2)TILT 3)SHUTTER/STROBE 4)RED 5)GREEN 6)BLUE 7)WHITE 8)DIMMER 9)CHANNEL FUNCTIONS
	STAIRVILLE WILDWASH 132LED RGB	A385-481	6CH	1)DIMMER 2)STROBE 3)RED 4)GREEN 5)BLUE 6)SOUND CONTROL

DMX 2				
ICON	FIXTURE	DMX ADDRESS	CHANNELS	DMX PROTOCOL
	SHOWTEC PAR56 LED - RGB	A001-007-013	6CH	1)RED 2)GREEN 3)BLUE 4)MACRO 5)STROBE 6)MODE
	SHOWTEC SPECTRALM800 LED- RGB	A019	5CH	1)DIMMER 2)RED 3)GREEN 4)BLUE 5)STROBE
	PAR56 ESP 220V/300W	A024	1CH	DIMMER
	4BAR- PAR36 30W/6V	A025-026	1CH	DIMMER
	PAR56 ESP 220V/300W	A027	1CH	DIMMER
	PC 220V/1000W	A028-029	1CH	DIMMER
	EUROLITE LED BAR 3 R-G-B-W-A-UV	A33-49-65-81	10CH	1)DIMMER 2)STROBE 3)RED 4)GREEN 5)BLUE 6)WHITE 7)AMBER 8)UV 9)PRESET COLORS 10)AUTOMODE/SOUND CONTROL
	HAZER UNIQUE 2	A097	2CH	1)SMOKE DENSITY 2)FAN SPEED

4. Espace bar / Discobar :

FOH :

2 x AudioFocus S115 MK II (Top)

2 x AudioFocus MTB118 (Sub)

Rodec PA-1600 / Rodec PA-2400 + Active Filter actif & 2 x 15 Bands EQ

DISCOBAR :

1 x Pioneer DJM 900 NXS2 (mixer)

2 x Technics SL 1200 MK II (turnable)

Remarque : les DJ's se doivent de venir avec leurs propres aiguilles.

2 X Linked Pioneer CDJ 2000 Nxs 2 (CD & Usb player)

2 X retours PS10

Ampli QSC PLX3102

LIGHTS :

2 x FutureLight head 250 wash

1 x Boule à facettes

Eclairage d'appoint pour le Discobar

5. Vidéo :

SOURCES :

1 x lecteur DVD PHILIPS DVP 2880

1 x DLP Projector EPSON EB-W31 + 1 câble HDMI (3m) (entrées USB, RCA, S-Video, VGA, HDMI)

Remarque : si vous désirez un câble plus long, pensez à vous munir de vos câbles VGA, HDMI ou mini usb pour le relier à votre pc.



ECRANS :

1 x écran mobile de projection biface avec support.

Remarques :

- Attention ! Hauteur de la scène insuffisante pour le disposer sur ses supports. Idéalement à disposer dans la salle.
- Prévoir un temps de préparation pour monter celui-ci ou faire la demande au préalable.

Taille : 2m39 sur 1m79

1 x écran fixe de projection frontale depuis le discobar visible par le public lorsqu'il est situé au bar ou en after (mais pas depuis la scène).

Taille : 1m95 sur 2m32

1 x écran TV 40" SONY KDL40R480BBAEP suspendu à côté du bar avec entrée usb pour faire défiler diaporamas ou vidéo muette.

Taille : 54cm sur 92 cm

6. Backstages :

Deux pièces, en sous-sol, sont mises, exclusivement, à disposition des artistes en guise de loges.

Une de 4m90 sur 4m et l'autre de 4m90 sur 3m40.

Celles-ci disposent chacune d'une table de 6 personnes, d'un frigo et de divans.

Un micro-onde est également mis à disposition.

Des sanitaires (douches, wc privatisé, évier et miroir sont à votre disposition en dessous de nos bureaux).